

# WSPOMNIENIA

## MEMORIES

WŁODZIMIERZ ADAMCZEWSKI



PRACE WYKONANE  
W INSTYTUCIE ELEKTROTECHNIKI W WARSZAWIE

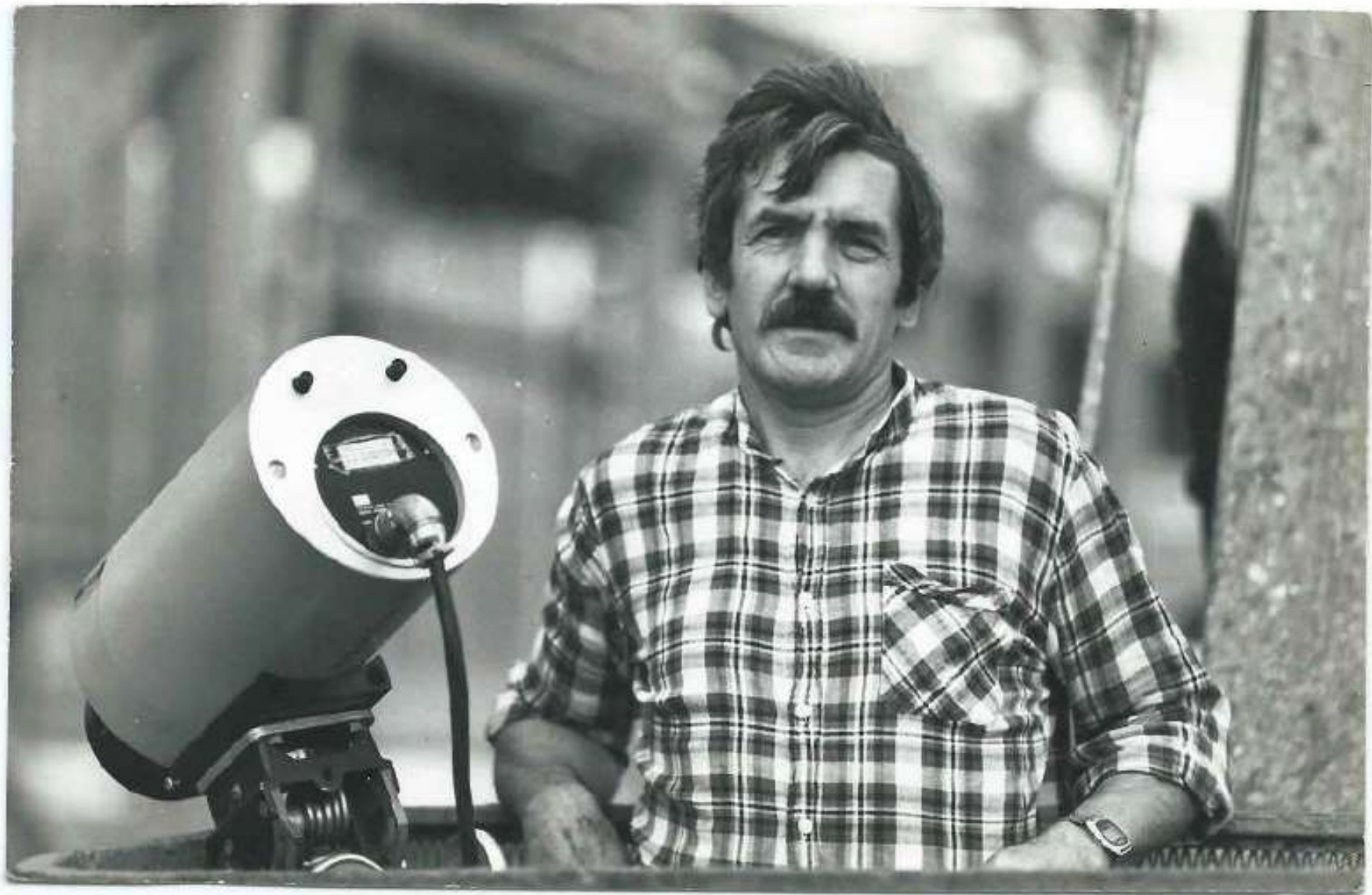


ZWAR - bezpieczniki	1
COBR i TK - sieć trakcyjny	2
APATOR - zasilacz, transformator	3
DOLMEL - cewka generatora	3
ELTA - model cieplny	4
KOMEL - silnik	4
ELTA - transformator 150 MVA	5
IEL/NTE - zwój zwarty wirnika	5
DOLMEL - próby zwijania	6
POL.WROCL.-OBR SM-Bielsko - próby zmęczeniowe	7
IEL/NME - Agregat ssący odkurzacza	8
- silnik tarczy PTT20	8
IEL/NAR - wyłącznik hybrydowy	8
UNITRA-WZT - telewizory	9
Przem.Inst.Elekt. - mikroukłady, stabilizator	10
PZO-Warszawa - laser	10
OBR Techn.Świetln. - żarówki halogenowe	11
OBR SM-Bielsko - szyby ogrzewane	12
IEL/NAR - skrzynia modelowa	12
UNITRA-LAMINA - radiatory	13
OBR-PREDOM- wóz mieszkalny	14
Pw-Wydz.Elekt. - forma do betonu	15

LEBET-FAELBET - elementy betonowe	16
OBR Ochr.P.poż. - ściana osłonowa	17
Inst.Badan Leśn. - pożar lasu	18, 19
Osudek Bad. Uzbroy. - Lufy armat	20, 21
STOCZNIA Szczecińska - Prom Pomerania	22, 23
STOCZNIA Gdańska - kadłub statku	24, 26
INSTYTUT Morski - silnik, kontenery	27, 28
PIMOT - silnik, kolektor, tłumik, koła	29-32
POLITŚLódzka - igła maszyny do szycia	33
OBR Urz.Chłod. i Gastr. urządzenia gastronomiczne	34, 35
POL.ŚLódzka-Instyt. Włókien. zrywanie materiałów	36
Instytut Lotnictwa - wady pokryć klejonych	37
HUTA szkła Szczakowa - wanny szklarskie	38
HUTA szkła Sandomierz - tafla szklana	39
INST.Przem.Gumowego - mieszanki gum	40
AGROMET-Imofama - dmuchawa do siana	41
Zak.AZOT.Włocławek - elementy instalacji, wymurówki	42, 43



Zakł. Azot.Puławy - zbiorniki	44
Petrochenia Płock - elementy instalacji	44
Rafineria - elementy instalacji	45
Instytut.Energetyki -tensometry wysokotemperaturowe	46
WAREL - szafy sterownicze	46
Politechnika Poznań. - skrawanie tytanu	47
Politechn.W-wska - lampa mhd	47
IUNG -Puławy - pola uprawne	48
Uniwersal - budynki	48
WICH iR - dekontaminacja sprzętu	49
I.LOT - silnik odrzutowy	50
Radmor -układy grubowarstwowe	50
OBR Metali szlachetnych - łódka szklarska	51
WSMW - okręty	51



Rok 1975 – MZRiP (obecnie ORLEN)

1975 - MZRiP (now ORLEN)



1



2



3

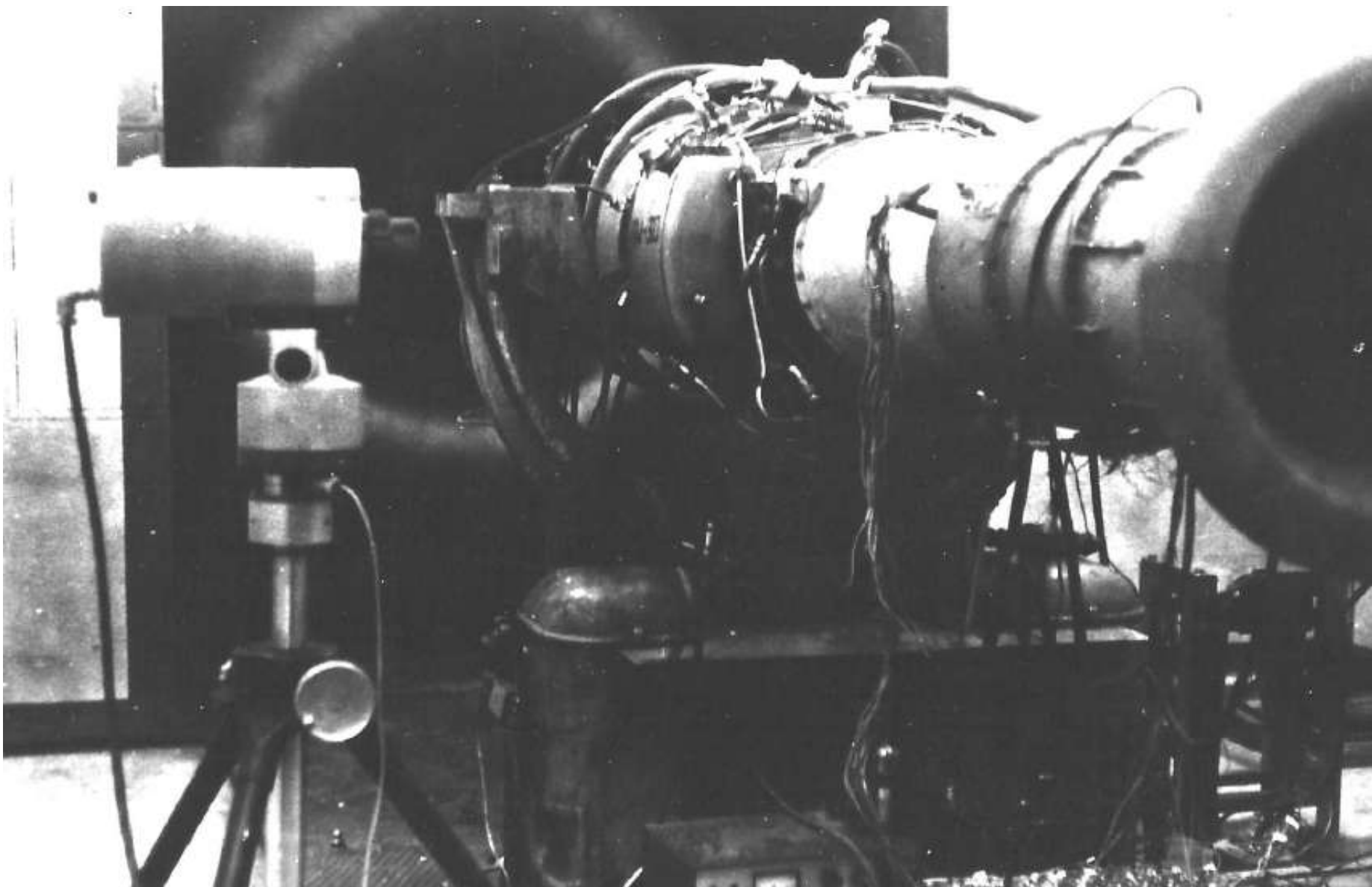


4

Rejs próbny promu POMERANIA

Pilot cruise of POMERANIA ferry





Silnik odrzutowy samolotu ISKRA

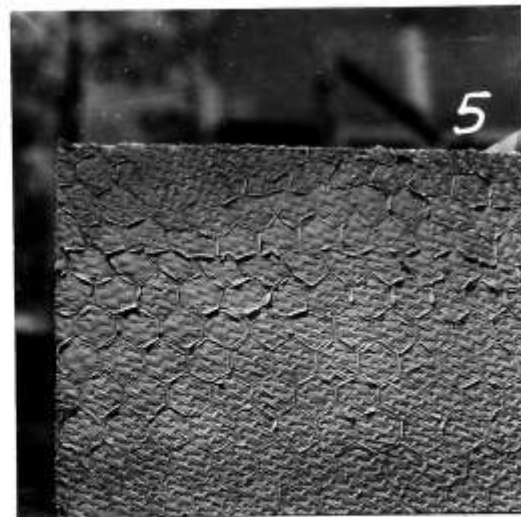
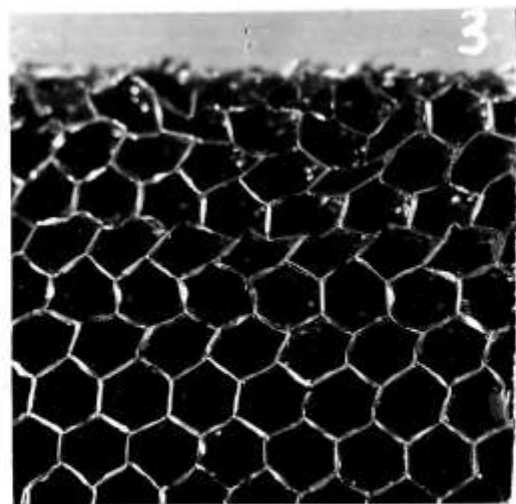
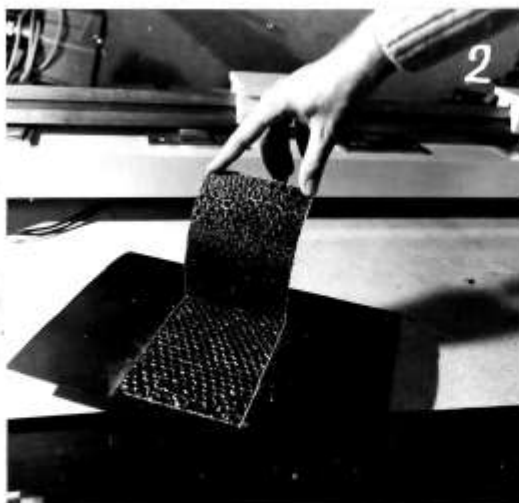
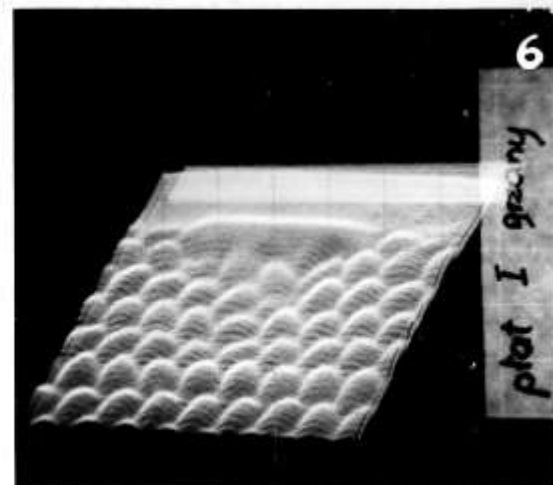
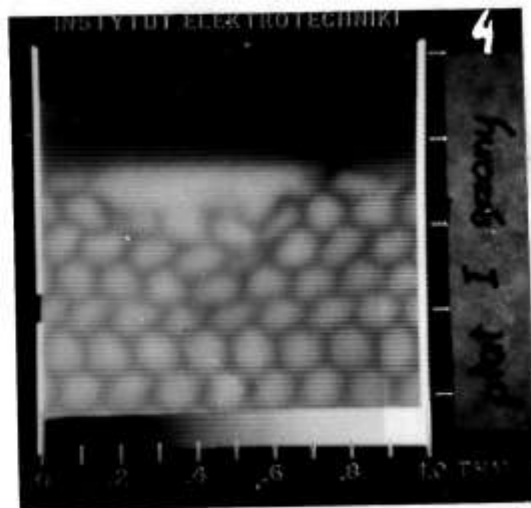
ISKRA jet engine





Koła i hamulce w autobusie

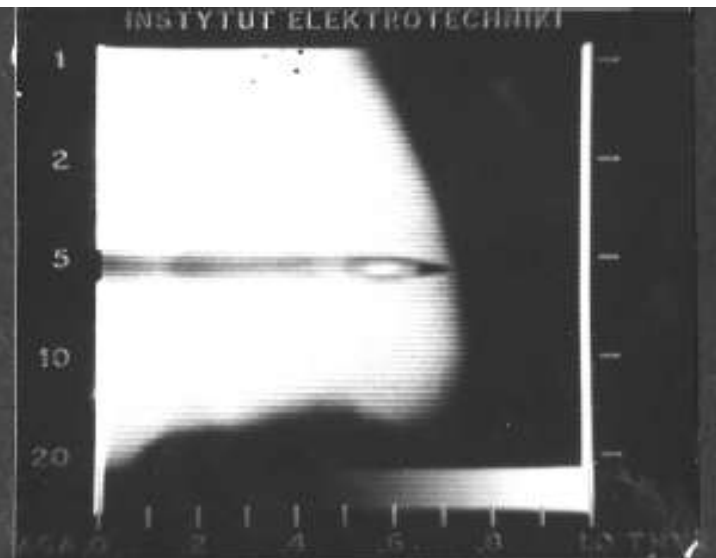
Wheels and brakes on the bus



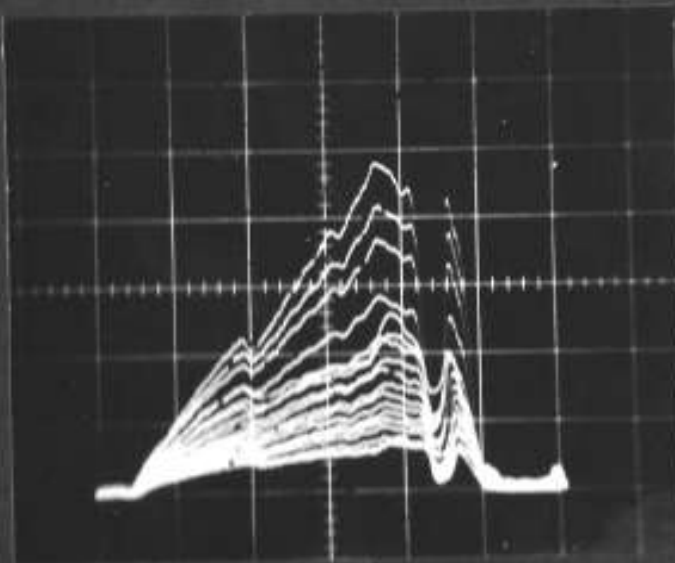
BADANIA JAKOŚCI SKLEJENIA PŁATA NOŚNEGO ŚMIGŁOWCA



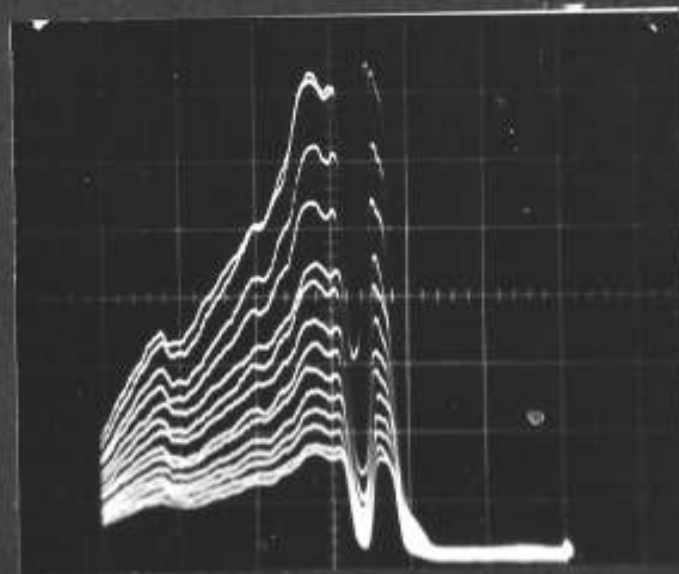
1



2



4

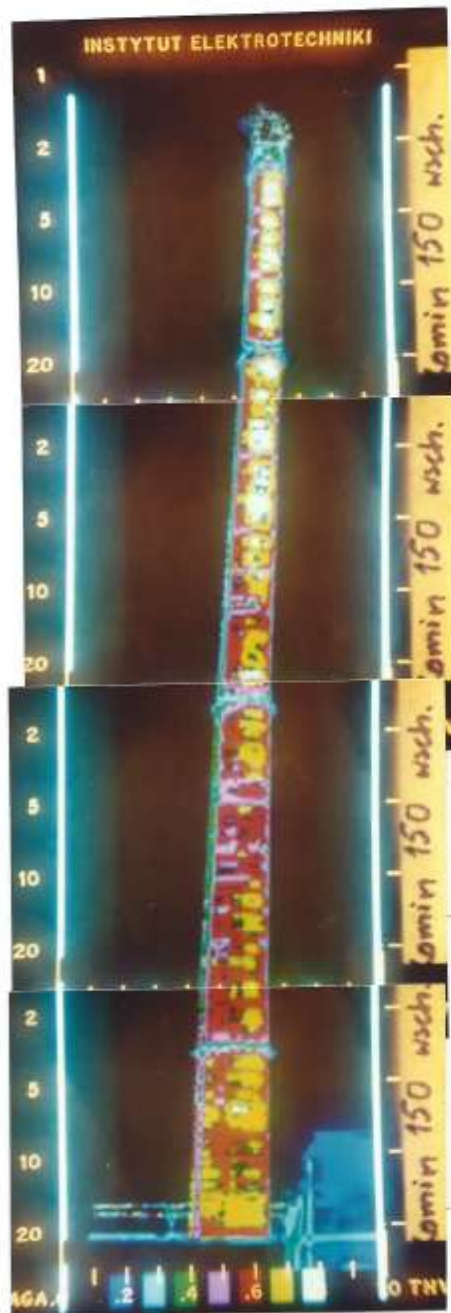


5

Rozkład temperatury w igle maszyny do szycia

Temperature distribution in needle of sewing machine





Stan izolacji w kominach żelbetonowych



Status of insulation in ferroconcrete chimneys



1



2



3

## Badania pożarów lasu z helikoptera

Study of forest fires from a helicopter

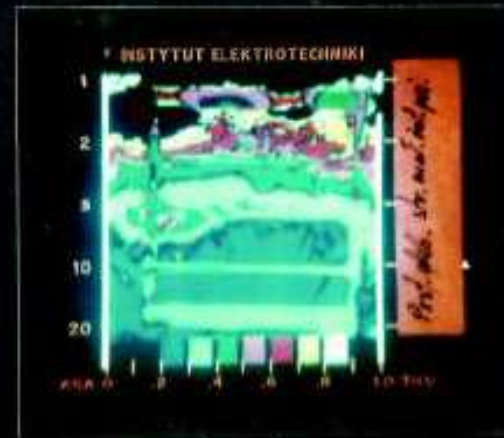




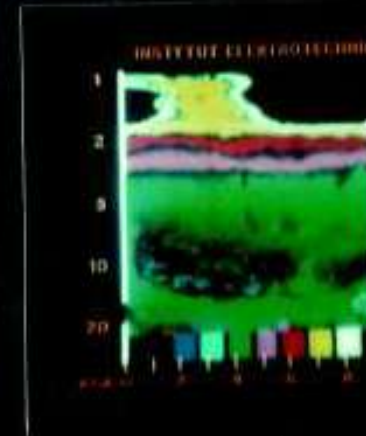
1



2



4



5

Wykonywanie „profilu glebowego” po pożarze.

Performing a "soil profile" after a fire.



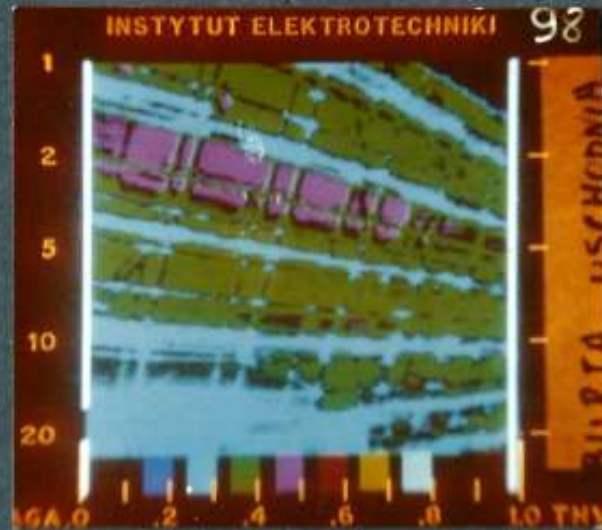


Badanie statku w budowie z kosza „tylko do przenoszenia lu

Surveying a ship under construction from a trash "only to car  
people"



1

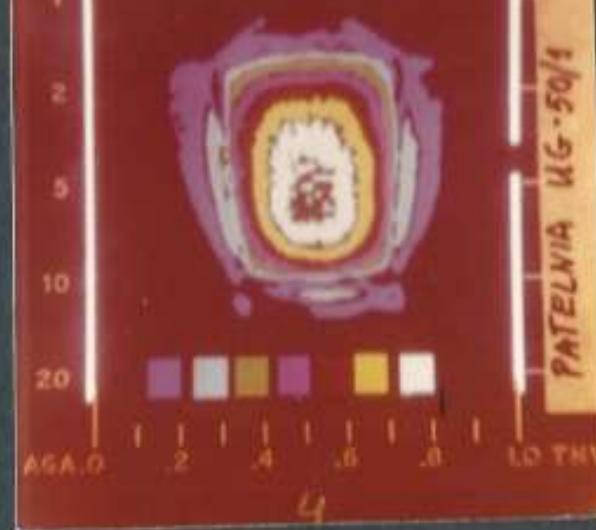


Statek w budowie. Badanie stanu cieplnego burty.<sup>4</sup>





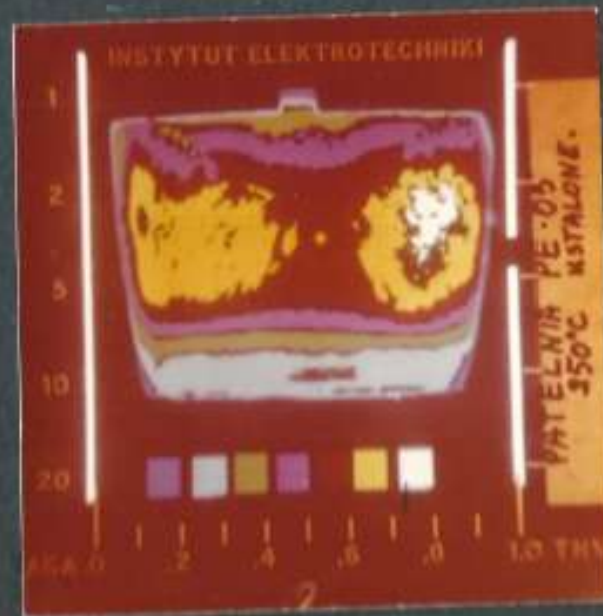
1



2



4



5

**Patelnie gastronomiczne**

Gastronomic pans



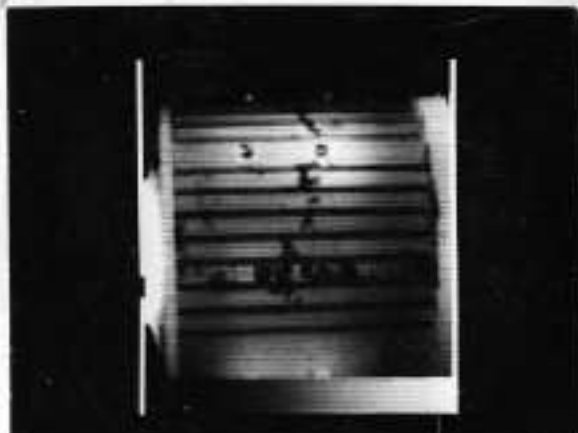
ZBIERZAW TERMOGRAMÓW Z POKAZU W INSTYTUCIE ELEKTROTECHNIKI W DNY 11.02.



Rozkład temperatur wirnika prądnic wagonowej PW 114a bez chłodzenia powierzchniowego.



Rozkład temperatur wirnika prądnic wagonowej z chłodzeniem powierzchniowym.



Rozkład temperatur stojana prądnic wagonowej PW 114a.



Rozkład temperatur na płytce regulatora napięcia prądnic wagonowej.

Elementy energoelektroniczne prądnic

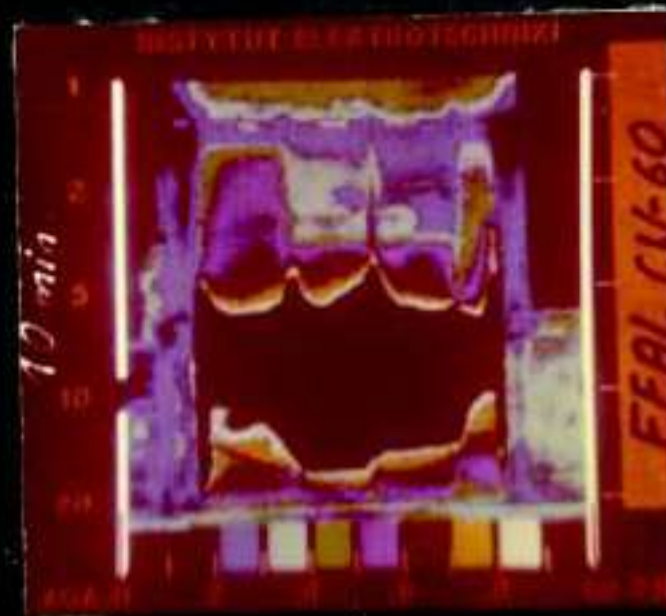
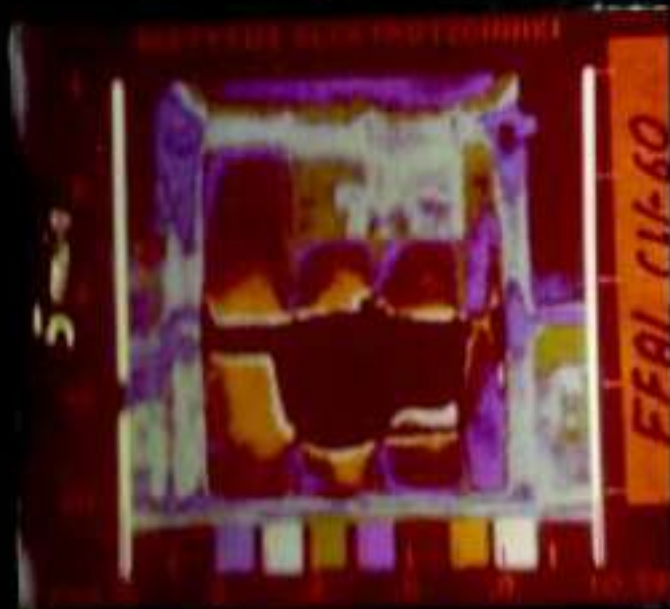
Power electronics parts of the generator



1

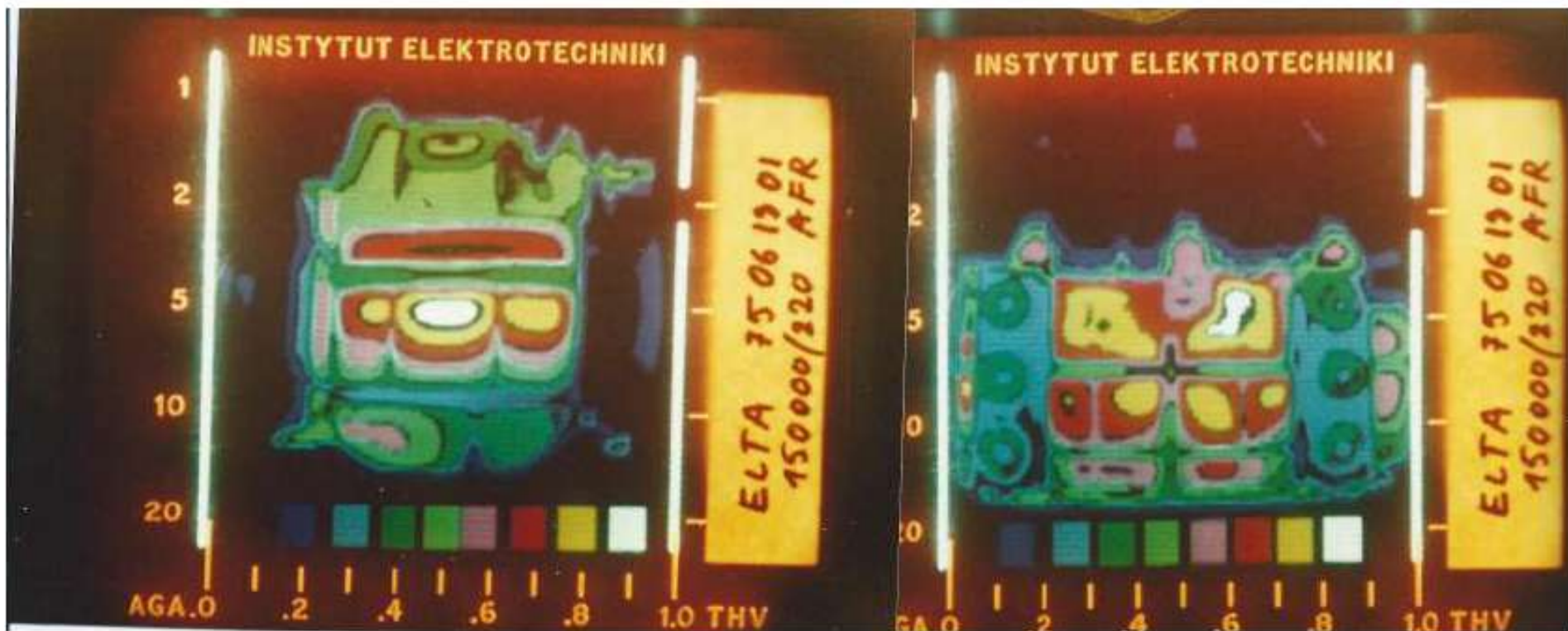


2



Przewodzenie ciepła przez elewację FeAl.

Conduction of heat through FeAl façade.



Czoło i bok transformatora 150 MVA

Front and side of transformer 150 MVA






Czasami udział w Konferencjach....

Sometimes participating in Conferences ....

TA PRZYGODA Z TERMOGRAFIĄ ROZPOCZĘTA  
PONAD 40 LAT TEMU I FASCYNACJA JEJ  
MOŻLIWOŚCIAMI TRWA DO DZIŚ POPRZEZ  
WYKONYWANIE BADAŃ I SZKOLENIA



THIS ADVENTURE WITH THERMOGRAPHY  
STARTED MORE THAN 40 YEARS AGO, AND  
FASCINATION WITH ITS POSSIBILITIES IS STILL  
GOING ON THROUGH SURVEYS AND TRAININGS